

Wevolt X-Tile

Zonne-energie met
een strakke uitstraling



Technische datasheet Wevolt X-Tile

XT12M-063BL-S

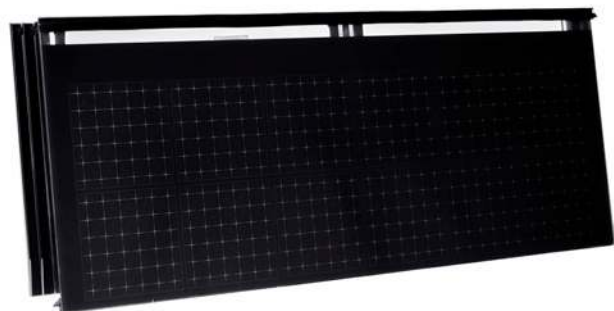
Vermogen

158 - 174 Wp/m²

Wevolt X-Tiles worden naadloos gecombineerd met de keramische Actua 10 EB dakpannen van Wienerberger in dezelfde kleur. Dit resulteert in een zeer rustig dakbeeld. Geschikt voor nieuwbouw, renovatie en prefab daken voor individuele woningen en woningbouwprojecten. Voor een esthetisch, duurzaam dak met een eenduidige en strakke uitstraling.

- Glas-glas panelen met hightech celtechniek
- Te combineren met Actua 10 EB dakpannen
- Rustige en eenduidige uitstraling
- Snelle en eenvoudige installatie
- 30 jaar garantie

www.wienerberger.nl/wevolt




Wienerberger

Wevolt X-Tile

Model	XT12M-063BL-S
-------	---------------

Specificaties

Vermogen	158 - 174 Wp/m ²
Afmeting	1048 x 345 - 380 mm
Gewicht	25 kg/m ²
Toepassing	Tussen nieuwe dakpannen
Montage	Op panlatten met een ophangstelsel

Elektrische eigenschappen (STC*)

Module efficiency (η)	[%]	18
Nom. vermogen (P_{MAX}) ($\pm 5\%$)	[Wp]	63
Nominale spanning (V_{MPP})	[V]	6.7
Nominale stroom (I_{MPP})	[A]	9.4
Open klemspanning (V_{OC}) ($\pm 1\%$)	[V]	8.1
Kortsluitstroom (I_{SC}) ($\pm 1\%$)	[A]	10.3

*STC: Instraling bij 1000 W/m²; Cel temp. (25 \pm 2)^oC; AM 1.5 Spectrum volgens EN 60904-3.

Thermische eigenschappen

Nom. module bedrijfstemp. (NMOT) [^o C]	32
Nom. module vermogen (P_{MAX})	[Wp] 50

Onderdelen & afmetingen

Cel type	[-]	PERC; monokristallijn-Si; MWT
Module	[-]	BIPV glas/glas
Afmeting	[mm]	1081 x 432 (1048 x 432 voll. paneel) 345 - 380 panlat afstand
Dikte	[mm]	7.5 \pm 0.2 laminaat dikte
Gewicht	[kg]	8.7
Montering	[-]	Achterzijde panlat blokjes
Voorzijde glas	[-]	3.2 [mm] gehard ultrahelder glas (EN1863)
Achterzijde glas	[-]	3.2 [mm] gehard glas
Diodes	[-]	1
Connectors		PV-KST4-EVO 2/6II-UR; PV-KBT4-EVO 2/6II-UR

Bedrijfsomstandigheden

Max. statische druk voorzijde	[Pa]	5400 (1.5 x 3600)
Max. statische druk achterzijde	[Pa]	2400 (1.5 x 1600)
Max. hagelsteen inslag	[mm]	27 (bij 24 m/s)
P_{MAX} temp. coëff. (γ)	[%/ ^o C]	-0.352
V_{OC} temp. coëff. (β)	[%/ ^o C]	-0.26
I_{SC} temp. coëff. (α)	[%/ ^o C]	+0.057
Bereik bedrijfstemperatuur	[^o C]	-40 tot +85
Max. DC systeemspanning (V_{sys})	[V]	600
Max. stroom	[A]	16

Certificering

Conform: IEC 61215-1:2016; IEC 61215-2:2016; IEC 61730-1:2018 en IEC 61730-2:2018.

Wienerberger streeft ernaar u te voorzien van de juiste specificaties. Dit datasheet is conform de vereisten van NEN EN 50380. Specificaties kunnen wijzigen zonder notificatie.

